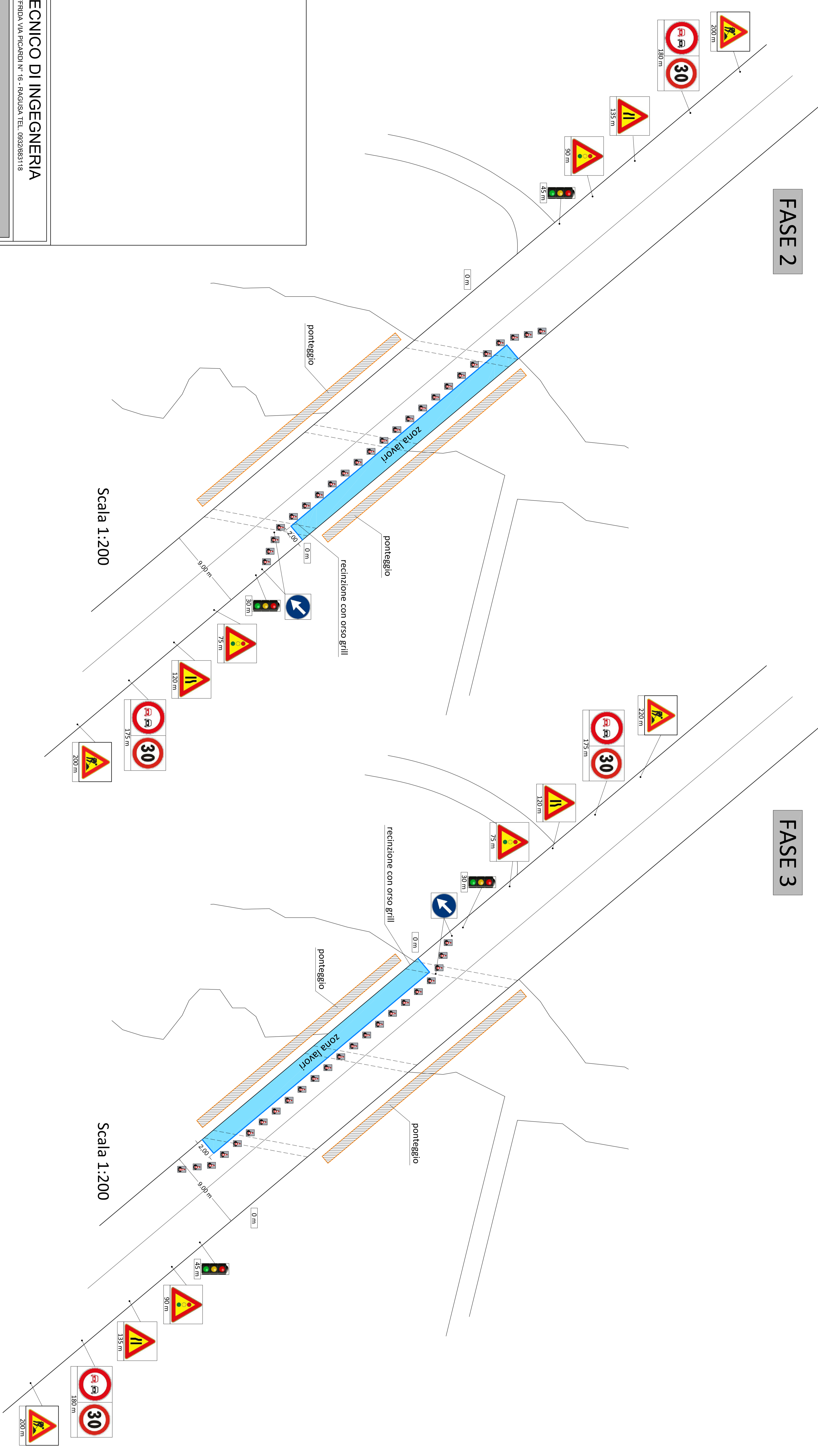


FASE 2

FASE 3



Scala 1:200

Scala 1:200

**PROVINCIA REGIONALE DI RAGUSA**

**PROGETTO DI MIGLIORAMENTO SISMICO DEL PONTE BIDDEMI**  
LUNGO LA S.P. n°36 al km 3,000  
- **PROGETTO ESECUTIVO** -

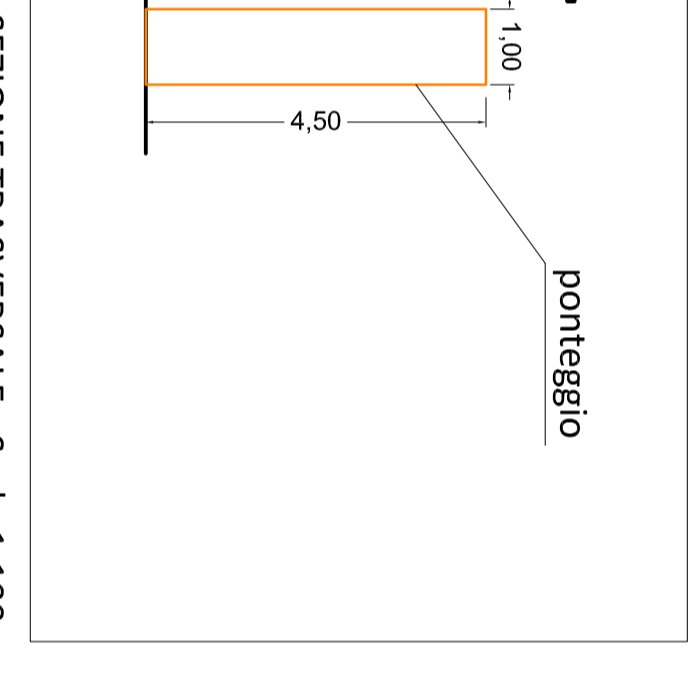
**STUDIO TECNICO DI INGEGNERIA**  
ING. GIOVANNI GIUFFRIDA, VIA PICARDI N° 16 - RAGUSA, TEL. 0932/893118

Oggetto: Pianimetria del cantiere - FASE 2/FASE 3

Scala: \_\_\_\_\_  
Data: 29/10/2012

Il Tecnico:  
Dott. Ing. Giovanni Giuffrida

**TAV.10**



SEZIONE TRASVERSALE - Scala 1:100